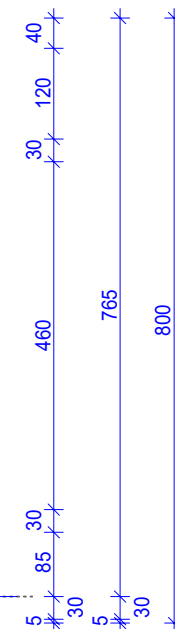
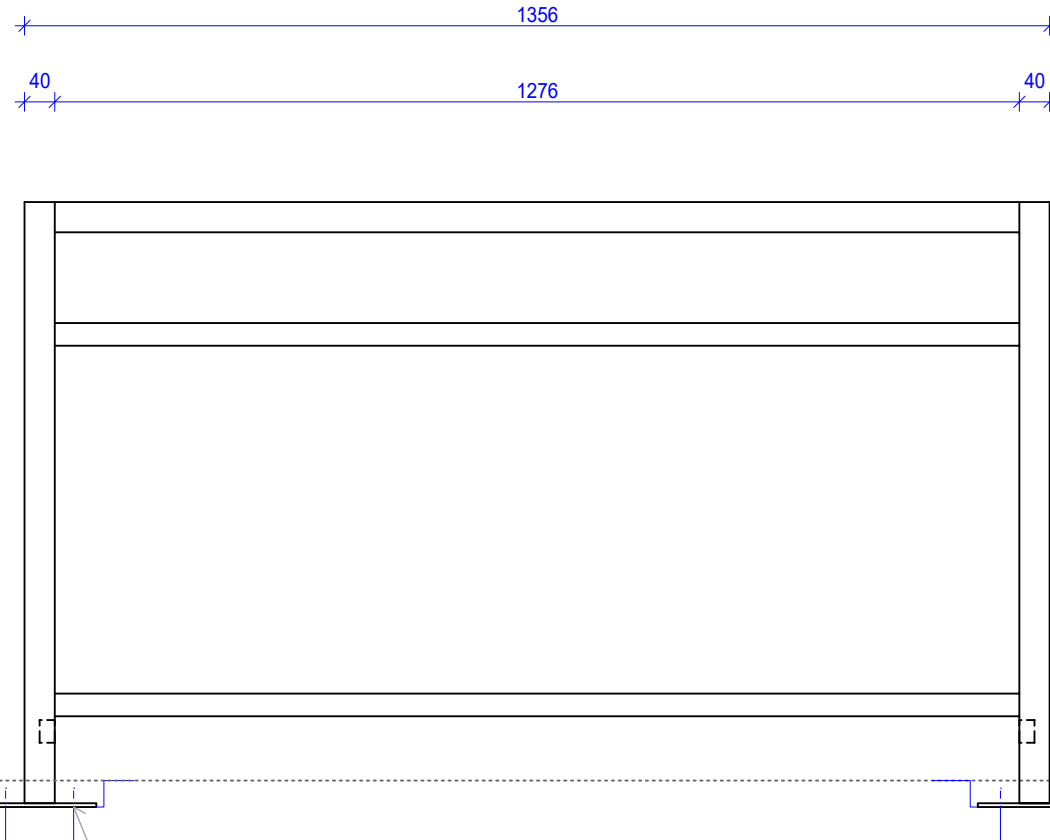
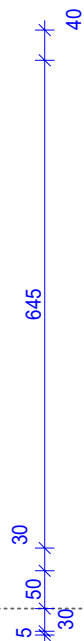
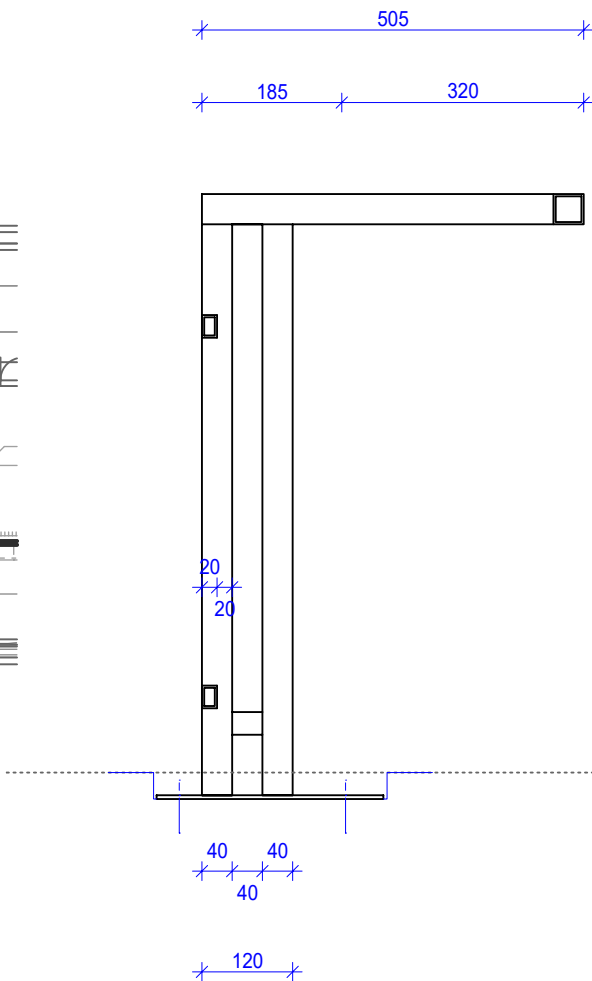
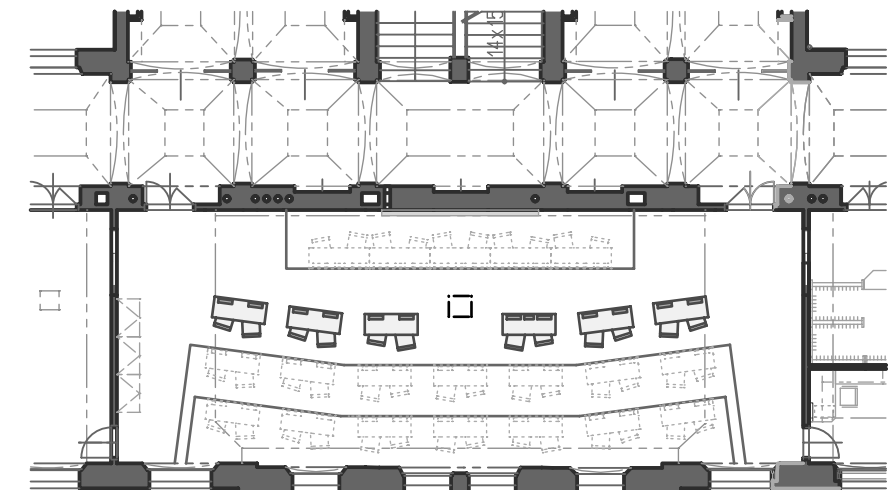
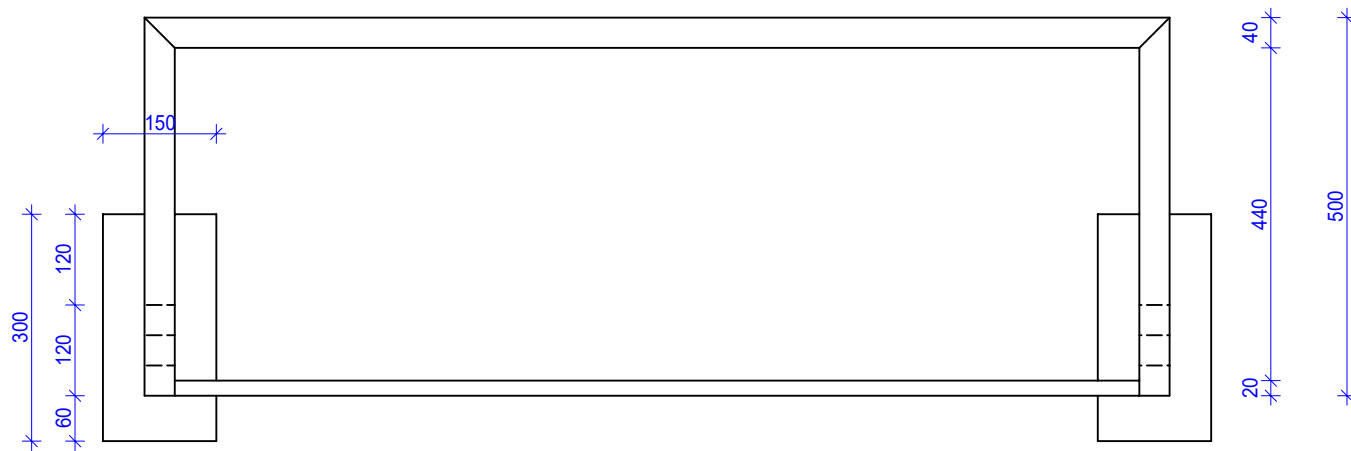
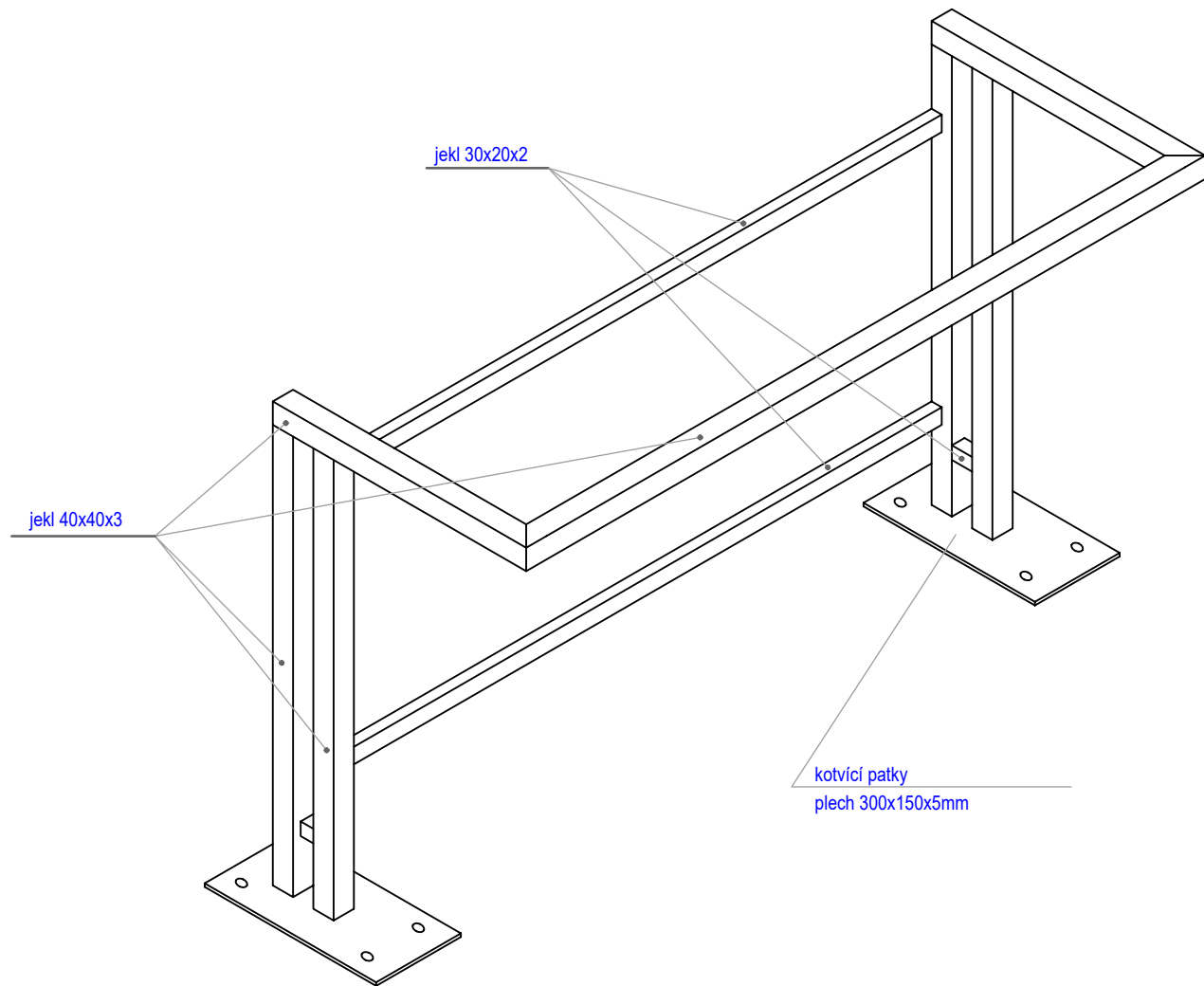


umístění do podlahy kotvených stolů



zapustit do podlahy a kotvit pomocí chemických kotev
po ukotvení doplnit k úrovni stávající podlahy rychleschnoucí opravnou hmotou OT101



po svaření opatřit základním nátěrem
zkompletovanou konstrukci kotvit pomocí patek a chemických kotev (průměr 10mm) do podlahy
patky zapustit do podlahy viz výkres, následně dorovnat rychleschnoucí opravnou hmotou OT 101
počet těchto stolů - 4ks

PŘED ZAHÁJENÍM VÝROBY OVĚŘIT VŠECHNY ROZMĚRY PŘEMĚŘENÍM - NEJEDNÁ SE O DÍLENSKÉ VÝKRESY!!

Zpracovatel: ADAM PRVNÍ s.r.o., architektonický ateliér Jindřišská 746, 530 02 Pardubice, tel./fax: 466 655 149, tel.: 466 655 159, www.adam1.cz, info@adam1.cz		D.1.1 AS - architektonicko-stavební řešení	
Název akce: Sál zastupitelstva - stavební úpravy a modernizace		Číslo zakázky: 202017 - DPS	
Místo stavby: Pardubice		Datum: 11/2017	
Investor: Krajský úřad Pardubického kraje, Komenského nám. 125, 532 11, Pardubice		Kreslil: D.Tlustoš	
Název výkresu: návrh ocelové konstrukce stolů stojících samostatně		Kontroloval: ak.arch.M.Chaloupka	
		Měřítko: M1:10	
		č.v.: D1.1.b13	